

**3W**

김소연 말리카 유진서 한창민

## 목차

1. 시장 분석

2. 경쟁사 분석

3. 브랜드 소개

## 시장분석

### 1. 여러 벌 사지 말고, 1벌만 사는 문화 유행

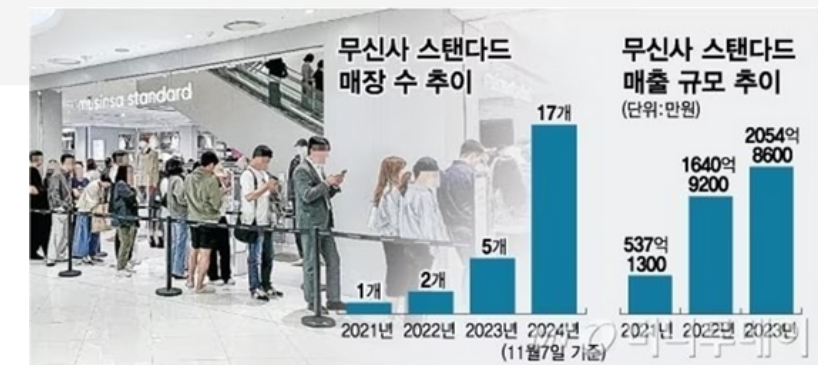
"ONE NEEDS EVERYTHING", 고물가 시대와, 경기 침체가 지속됨에 따라서, 여러 벌의 옷을 구비하기 보단, 지속 가능한 베이직한 라인의 1벌을 구비하는 것이 트렌드가 될 것임을 암시하는 기사가 여럿 나오고 있다.

### 2. SPA브랜드 호황&경기불황

패션업계 불황에도 '1조' 매출 달성...SPA 브랜드는 지금 전성기

패션업계가 불황 속에서 고전을 면치 못하고 있는 가운데 SPA(제조·유통 일원화) 브랜드가 매출 1조원대에 들어서는 등 호실적을 기록

패스트패션: '지속 가능한' 옷장을 만드는 방법



## 경쟁사 선정 이유



ROEM

**로엠**

사회초년생을  
타겟으로 한 가성비 있는  
페미닌한 디자인의  
여성 정장 브랜드



MUSINSA

**무신사스탠다드우먼**

사회초년생을 타겟으로  
한 가성비 있고  
캐주얼한 브랜드



UNI  
QLO

**유니클로**

전연령을 타겟으로 한  
가성비 있는 베이직한  
브랜드



MANGO

**망고**

2040 여성 직장인 및 트  
렌디한 데일리룩을 선호  
하는 소비자를 타겟으로  
한 브랜드

## 경쟁사 분석 01

# 로엠

브랜드 컨셉 : “MAKE ME BLOOM” 로맨틱한 분위기의 여성 정장 브랜드

타겟: 2030 여성 사회초년생

### 특징

- 깔끔하고 로맨틱한 분위기 오피스룩
- 일상에서 편하게 입을 수 있는 비즈니스 캐주얼
- 출근룩, 하객룩으로 인기
- 화사한 파스텔 톤의 트위드 제품 구성
- 패션 인플루언서와 협업을 통한 홍보



패션 인플루언서 뉴뉴 X 로엠  
뉴뉴의 봄계차는 25 SS SPRING COLLECTION



대표상품  
트weed 자켓



올데이 가디건

## 경쟁상품 분석\_로엠

### 칼라리스 트위드 자켓

- 원단 전면에 본딩처리 → 핏 유지
- 어깨 패드를 줄여 스탠다드 어깨핏
- 사이즈, 색상에서 구매자 만족도 높음
- 자체 개발한 고급 금속 단추 → 고급스러운 분위기 연출



## 상품구성\_로엠

- 젊은 여성층을 대상으로 하여 사이즈 폭이 크지 않음.
- 트렌드 상품의 경우는 s,m 두가지 사이즈
- 베이직 주력 상품의 경우만 컬러를 다양하게 전개
- 대체적으로 디자인이 무난하고 컬러가 적음
- 티셔츠나 스웨터의 경우 이너로 입을 수 있는 디자인
- 재킷의 경우 여러 형태의 디자인으로 선택의 폭을 늘림

| 카테고리 | 아이템     | 모델수 | 모델 구성비 | 사이즈      | 컬러  | 특이사항                  |
|------|---------|-----|--------|----------|-----|-----------------------|
| 원피스  | 롱       | 21  | 7%     | 3(S,M,L) | 1~2 | 포멀한 디자인의 원피스(하객룩,출근룩) |
|      | 미니      | 17  | 6%     | 3(S,M,L) | 1~2 | 데님(캐주얼)원피스 사이즈2(s,m)  |
| 상의   | 니트      | 17  | 6%     | 2(S,M)   | 2   |                       |
|      | 블라우스/셔츠 | 44  | 14%    | 3(S,M,L) | 1~3 | 데님 사이즈2               |
|      | 티셔츠     | 24  | 8%     | 2(90,95) | 2~3 |                       |
|      | 가디건     | 20  | 7%     | 2(S,M)   | 1~5 | 베이직 인기 아이템 컬러5, 사이즈3  |
| 하의   | 팬츠      | 3   | 1%     | 4(64~73) | 1~4 |                       |
|      | 슬랙스     | 31  | 10%    | 5(64~75) | 1~3 |                       |
|      | 데님      | 36  | 12%    | 5(64~75) | 1~2 |                       |
|      | 스커트     | 16  | 5%     | 4(64~73) | 1~2 |                       |
|      | 숏츠      | 8   | 3%     | 4(64~73) | 1~2 |                       |

| 카테고리 | 아이템     | 모델수 | 모델 구성비 | 사이즈         | 컬러  | 특이사항 |
|------|---------|-----|--------|-------------|-----|------|
| 아우터  | 코트      | 13  | 4%     | 3(S,M,L)    | 2~3 |      |
|      | 라운드재킷   | 9   | 3%     | 3(S,M,L)    | 1~2 |      |
|      | 트위드 재킷  | 11  | 4%     | 4(XS,S,M,L) | 2~3 |      |
|      | 반팔자켓    | 3   | 1%     | 3(S,M,L)    | 2~4 |      |
|      | 레더      | 3   | 1%     | 3(S,M,L)    | 1~2 |      |
|      | 데님자켓    | 2   | 1%     | 2(S,M)      | 1~2 |      |
|      | 테일러드 재킷 | 11  | 4%     | 3(S,M,L)    | 1~2 |      |
|      | 패딩      | 10  | 3%     | 3(S,M,L)    | 2~3 |      |
|      | 무스탕     | 2   | 1%     | 3(S,M,L)    | 1   |      |
|      | 점퍼      | 5   | 2%     | 3(S,M,L)    | 1~2 |      |

## 경쟁사분석 02

# 무신사스탠다드우먼

브랜드컨셉: 실용성과 스타일을 동시에 갖춘 여성 베이직 웨어  
매일 입기 좋은 깔끔하면서도 멋스러운 여성 기본템

타겟: 2030 여성 사회초년생

### 특징

- 합리적인 가격과 고품질
- 트렌디한 디자인과 다양한 상품군
- 시즌별 캠페인과 룩북
- 다양한 오프라인 매장 운영
- 브랜드 자체 쇼핑몰에 가격, 소재, 질감, 패턴, 넥라인 등 상세하게 필터를 나눠 놓음



## 경쟁상품 분석\_무신사스탠다드 우먼

### 우먼즈 오버사이즈 블레이저

•어깨의 패드로 입체적인 형태 유지 동일 원단을 사용한 우먼즈 히든 벤딩 슬렉스,우먼즈리얼 와이드 벨티드슬렉스와 셋업으로 연출할 수 있음

•좋은 원단사용,무신사 원단 공정과정 까지 공개하여 품질에 대한 신뢰를 줌

#### 뛰어난 신축성과 가벼운 중량의 양방향 스트레치 T/R 원단

4%의 폴리우레탄이 포함된 양방향 스트레치(4-way Stretch) T/R 원단은 신축성이 뛰어나며 자유로운 활동성과 편안한 착용감을 제공합니다. 적당한 두께와 중량으로 한여름을 제외한 사계절 내내 활용할 수 있습니다.



**POINT 02**  
노치트 라펠로 깔끔하게 디자인했습니다.



**POINT 03**  
천연 소뿔 단추를 사용해 고급스러움을 더했습니다.



**POINT 04**  
센터 벤트를 적용해 보다 편안한 착용감을 제공하며, 재킷 내부에 양쪽으로 포켓이 있어 간단한 소지품 보관이 가능합니다.

#### \*무신사 스탠다드의 T/R 원단 가공 공정



무신사 스탠다드의 T/R 원단은 총 9가지 공정을 거칩니다. 일반적인 T/R 원단에 5가지의 공정을 추가하여 보풀 현상을 개선했습니다.

#### 일반 T/R

- 1 모소 (털 태우기)
- 2 정련 (원단 세척)
- 3 TENTER (원단 균형 잡기)
- 4 OB (광택 및 탄력부여)

#### 무신사 스탠다드 T/R

- 1 1차 모소 (털 태우기)
- 2 1차 정련 (원단 세척)
- 3 1차 TENTER (원단 균형 잡기)
- 4 2차 모소 (털 태우기)
- 5 2차 정련 (원단 세척)
- 6 2차 TENTER (원단 균형 잡기)
- 7 증포 (고온·고압으로 표면 압착)
- 8 스폰징 (인위적 광택 제거)



## 상품구성\_무신사

깊이 있고 데일리한 아이템에는 색상이 타 제품보다 다양한 특징이 있다

| 카테고리 | 아이템      | 모델수 | 모델 구성비 | 사이즈   | 컬러   |
|------|----------|-----|--------|-------|------|
| 상의   | 맨투맨 스웨터  | 50  | 6%     | XS~XL | 6~7  |
|      | 후드       | 21  | 2.5%   |       | 4~5  |
|      | 셔츠/블라우스  | 120 | 14.5%  |       | 4~5  |
|      | 티셔츠      | 435 | 52.5%  |       | 9~10 |
|      | 니트/스웨터   | 191 | 23.1%  |       | 6~7  |
|      | 기타 상의    | 11  | 1.3%   |       | 2~3  |
| 하의   | 데님       | 159 | 23.8%  | XS~L  | 2~5  |
|      | 트레이닝/조거  | 100 | 14.9%  |       | 3~4  |
|      | 코튼       | 76  | 11.4%  |       | 4~5  |
|      | 슈트팬츠/슬랙스 | 188 | 28.1%  |       | 5~6  |
|      | 숏/기타     | 146 | 21.9%  |       | 2~4  |

| 카테고리 | 아이템     | 모델수 | 모델 구성비 | 사이즈   | 컬러  |
|------|---------|-----|--------|-------|-----|
| 아우터  | 후드집업    | 27  | 5.7%   | XS~XL | 2~3 |
|      | 블루종     | 22  | 4.6%   |       | 1~2 |
|      | 레더/트러커  | 31  | 6.5%   |       | 1~2 |
|      | 카디건     | 122 | 25.6%  |       | 6~7 |
|      | 슈트 블레이저 | 77  | 16.2%  |       | 3~4 |
|      | 겨울코트    | 87  | 18.3%  |       | 2~3 |
|      | 패딩      | 57  | 12%    |       | 2~3 |
|      | 폴리스 뽀글이 | 19  | 4%     |       | 1~2 |
|      | 무스탕     | 8   | 1.7%   |       | 1~2 |
|      | 기타      | 26  | 5.5%   |       | 1~2 |

| 카테고리 | 아이템 | 모델수 | 모델 구성비 | 사이즈   | 컬러  |
|------|-----|-----|--------|-------|-----|
| 원피스  | 미디  | 39  | 66.1%  | XS~XL | 3~4 |
|      | 미니  | 8   | 13.5%  |       | 2~3 |
|      | 맥시  | 12  | 20.3%  |       | 1~2 |
| 스커트  | 미니  | 72  | 42.8%  | XS~XL | 4~5 |
|      | 미디  | 23  | 13.7%  |       | 3~4 |
|      | 롱   | 73  | 43.4%  |       | 3~4 |

## 경쟁사 분석 03

# 유니클로

브랜드 컨셉 : 누구나 입을 수 있는 저렴하고 질 좋은 옷의 대명사

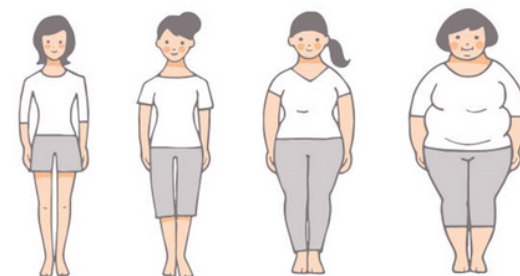
타겟: 20~50 전 연령 남녀

### 특징

- 유통 단계를 줄이면서 생긴 합리적인 가격
- 화려하지 않은 베이직한 디자인
- 울트라라이트다운 패딩, 히트텍, uv-cut 가디건 등 신소재를 이용한 편리한 상품 개발
- 간편한 관리와 내구성 좋은 상품
- xs~3xl로 넓은 사이즈 옵션

이너웨어의 개념을 바꾼 "궁극의 쾌적함"  
유니클로 에어리즘

**AIRism**  
comfort unlimited



## 경쟁상품 분석\_유니클로



### 베이직라인의 수트 재킷

- 세미 오버핏 실루엣
- 플러스 사이즈 (XS~3XL)까지 폭넓은 사이즈 제공
- 그레이, 블랙, 아이보리 3컬러
- 겹감: 100% 폴리에스터/ 안감: 55% 폴리에스터, 45% 폴리에스터 ( 재생섬유 )/ 안주머니 원단: 옆주머니 원단: 가슴주머니 원단: 바깥쪽: 55% 폴리에스터, 45% 폴리에스터 ( 재생섬유 )/ 가슴주머니 원단: 안쪽: 100% 폴리에스터

59,900원

## 상품구성\_유니클로

전 연령층을 대상으로 하여 대체로 사이즈 폭이 크다.  
 상품 또한 마찬가지로 일부 상품을 제외하면 대부분 다양한 컬러 전개  
 무난한 디자인, 베이직한 형태로, 다른 옷과 조합을 맞추기 용이

| 카테고리 | 아이템    | 모델수 | 모델 구성비 | 사이즈       | 컬러  |
|------|--------|-----|--------|-----------|-----|
| 원피스  | 원피스    | 48  | 9.4%   | xs~2xl(6) | 2~6 |
| 상의   | 셔츠     | 63  | 12.4%  | xs~3xl(7) | 1~4 |
|      | 티셔츠    | 81  | 15.9%  | xs~3xl(7) | 5~8 |
|      | 그래픽티셔츠 | 154 | 30.3%  | xs~3xl(7) | 1   |
|      | 브라탑    | 22  | 4.3%   | xs~3xl(7) | 4~6 |
|      | 스웨터    | 30  | 5.9%   | xs~3xl(7) | 4~5 |
| 하의   | 진      | 17  | 3.3%   | xs~3xl(7) | 3~4 |
|      | 와이드팬츠  | 37  | 7.3%   | xs~3xl(7) | 3~4 |
|      | 캐주얼팬츠  | 44  | 8.6%   | xs~3xl(7) | 2~3 |
|      | 감탄팬츠   | 5   | 1.0%   | xs~3xl(7) | 4~5 |
|      | 반바지    | 26  | 5.1%   | xs~3xl(7) | 3~4 |

| 카테고리 | 아이템  | 모델수 | 모델 구성비 | 사이즈       | 컬러  |
|------|------|-----|--------|-----------|-----|
| 하의   | 슬랙스  | 11  | 2.2%   | xs~3xl(7) | 1~4 |
|      | 조거   | 12  | 2.4%   | s~3xl(6)  | 3~5 |
|      | 앵클   | 7   | 1.4%   | xs~3xl(7) | 2~4 |
|      | 레깅스  | 6   | 1.2%   | xs~3xl(7) | 1~4 |
|      | 스커트  | 23  | 4.5%   | xs~2xl(6) | 1~2 |
| 아우터  | 파카   | 16  | 3.1%   | s~xl(4)   | 3~4 |
|      | 재킷   | 14  | 2.7%   | xs~3xl(7) | 3~4 |
|      | 감탄재킷 | 3   | 0.6%   | xs~3xl(7) | 3~4 |
|      | 코트   | 4   | 0.8%   | l~3xl(4)  | 2   |
|      | 패딩   | 5   | 1.0%   | xs~3xl(7) | 2~3 |

## 경쟁사분석 04

# 망고(MANGO)

### 브랜드컨셉:

유럽 감성의 미니멀하고 시크한 스타일을 기반으로, 포멀과 캐주얼을 모두 아우르는 글로벌 SPA 브랜드.

매일 입기 좋은 심플하면서도 트렌디한 디자인을 합리적인 가격에 제공.

### 타겟:

20~40대 여성 직장인 및 트렌디한 데일리룩을 선호하는 소비자층

### 특징:

- 시즌별 트렌드를 반영한 다양한 제품군
- 슬랙스/블레이저 중심의 오피스룩 제안
- 다양한 체형을 고려한 사이즈 구성 (XXS~4XL)
- 전 세계 100개국 이상 진출, 글로벌 유통망 확보
- 온라인/오프라인 동시 운영으로 접근성 높음



## 경쟁상품 분석\_망고

### 벨트가 있는 수트 재킷

- 슬림핏 실루엣 + 라운드 넥, 플랩 포켓, 4버튼 디테일
- 벨트 포함 디자인으로 허리 강조 가능
- 플러스 사이즈 (XXS~4XL)까지 폭넓은 사이즈 제공
- 고급스러운 초콜릿 컬러 1종
- 폴리에스터·레이온 혼방 소재로 부드러운 착용감
- ₩199,000



|     |                      |
|-----|----------------------|
| ■   | 초콜릿                  |
| XL  | 10 - 15일(휴일 제외) 내 배송 |
| XXL | 10 - 15일(휴일 제외) 내 배송 |
| 1XL | 10 - 15일(휴일 제외) 내 배송 |
| 2XL | 10 - 15일(휴일 제외) 내 배송 |
| 3XL | 10 - 15일(휴일 제외) 내 배송 |
| 4XL | 10 - 15일(휴일 제외) 내 배송 |

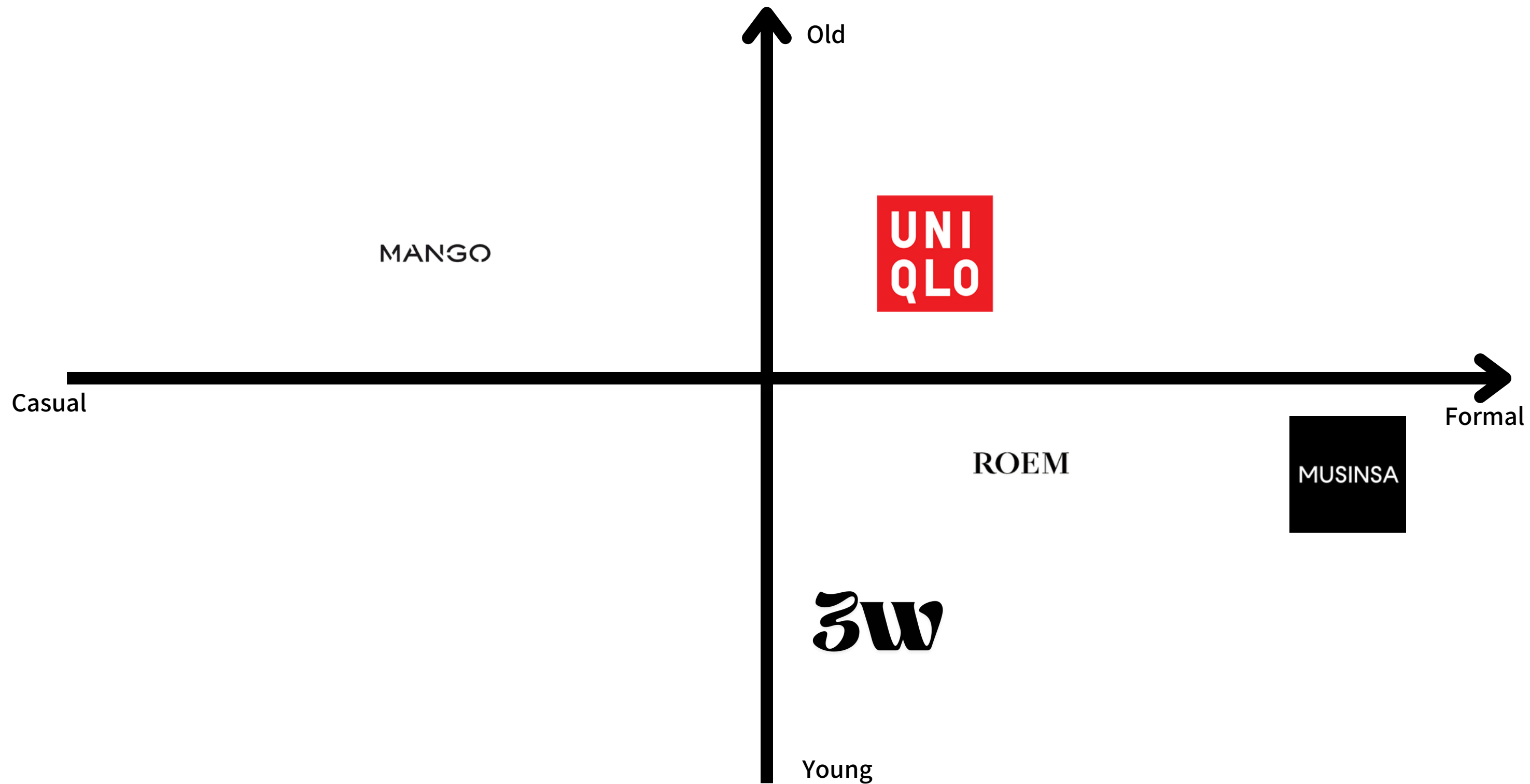


## 상품구성\_망고

- 다양한 연령층을 대상으로 하며 전반적인 사이즈 폭이 넓음
- 많은 아이템이 XS부터 4XL까지 구성되어 플러스 사이즈 고객도 착용 가능
- 상의는 셔츠/블라우스와 스웨터 중심, 하의는 바지와 진이 다수
- 드레스와 점프수트, 아우터 등 다양한 카테고리를 고르게 구성
- 컬러 수는 1-7가지로 다른 브랜드보다 다양하게 제공됨
- 비교적 트렌디하면서도 실용적인 디자인, 포멀/캐주얼 모두 아우름

| 카테고리 | 아이템       | 모델 구성비 | 사이즈    | 사이즈              | 컬러 수 |
|------|-----------|--------|--------|------------------|------|
| 원피스  | 드레스와 점프수트 | 291    | 14.10% | XXS-4XL(13)      | 1~2  |
| 상의   | 셔츠 & 블라우스 | 174    | 8.50%  | XXS-4XL(11)      | 2~3  |
|      | 스웨터       | 276    | 13.40% | 원사이즈,XXS-4XL(13) | 1~3  |
|      | 티셔츠       | 189    | 9.20%  | XXS-4XL(11)      | 1~4  |
|      | 조끼        | 64     | 3.10%  | XXS-4XL(11)      | 1~3  |
|      | 탱크탑       | 223    | 6.00%  | XXS-4XL(12)      | 1~4  |
| 하의   | 진         | 169    | 8.20%  | XS-XXL32-54(18)  | 1~7  |
|      | 바지        | 257    | 12.50% | XXS-4XL32-54(21) | 2~4  |
|      | 반바지       | 64     | 3.10%  | XXS-4XL32-54(18) | 2~4  |
|      | 스커트       | 114    | 5.50%  | XXS-4XL32-54(25) | 1~5  |
| 아우터  | 블레이저      | 70     | 3.40%  | XXS-4XL32-54(23) | 1~4  |
|      | 재킷        | 155    | 7.50%  | XXS-4XL(13)      | 1~3  |
|      | 코트        | 69     | 3.40%  | XXS-4XL(11)      | 1~4  |
|      | 트렌치코트와 파카 | 44     | 2.10%  | XXS-4XL(11)      | 1~3  |

# 포지셔닝



## 브랜드 방향성

### 3W

Whenever “언제나”

Whoever “누구나”

Wherever “어디든”

### 타겟

실용적이고 편안한 정장을  
선호하는 20~30 여성

### 로고



### 컨셉

COMFORT, ACTIVE, USABILITY

### 특징

하나를 사도 제대로 된 소비  
움직임에 편한 소재  
다양한 사이즈  
친환경 소재

### 스타일

비즈니스 캐주얼  
드뮤어룩

## 브랜드이미지맵

- 20~30대 여성을 위한 포멀 캐주얼 자켓 브랜드
- 다양한 사이즈 구성
- 편안한 착용감 + 절제된 디자인으로 개성과 자신감 표현
- 친환경 소재 및 윤리적 생산 중시
- 자연을 배경으로 한 이미지맵을 통해 지속가능성, 다양성, 자유를 시각적으로 표현



# 물량 기획

# 물량기획\_봄

| ITEM    |         | Total(봄) |       |     |        |        | 포멀 |       |     |       |       | 캐주얼 |       |     |       |        |
|---------|---------|----------|-------|-----|--------|--------|----|-------|-----|-------|-------|-----|-------|-----|-------|--------|
|         |         | M        | M 구성비 | 생산량 | 생산 구성비 | 생산 lot | M  | M구성비  | 생산량 | 생산구성비 | 생산LoT | M   | M구성비  | 생산량 | 생산구성비 | 생산 lot |
| WOVEN   | 코트      | 1        | 2.2%  | 10  | 1.0%   | 10     | 1  | 6.3%  | 10  | 2.9%  | 10    | 0   | 0%    | 0   | 0%    | 0      |
|         | 재킷      | 4        | 8.9%  | 80  | 8.0%   | 20     | 3  | 18.8% | 60  | 17.6% | 20    | 1   | 12.5% | 20  | 14.8% | 20     |
|         | 스커트     | 2        | 4.4%  | 40  | 4.0%   | 20     | 2  | 18.8% | 40  | 11.7% | 20    | 0   | 0%    | 0   | 0%    | 0      |
|         | 팬츠      | 2        | 4.4%  | 76  | 7.6%   | 38     | 2  | 12.5% | 76  | 22.3% | 38    | 0   | 0%    | 0   | 0%    | 0      |
|         | 원피스     | 2        | 4.4%  | 30  | 3.0%   | 15     | 1  | 6.3%  | 15  | 4.4%  | 15    | 1   | 12.5% | 15  | 11.1% | 15     |
|         | 블라우스/셔츠 | 3        | 6.7%  | 75  | 7.5%   | 25     | 2  | 12.5% | 50  | 14.7% | 25    | 1   | 12.5% | 25  | 18.5% | 25     |
|         | total   | 14       | 31.1% | 311 | 65.3%  | 22     | 11 | 68.8% | 251 | 73.6% | 23    | 3   | 37.5% | 60  | 44.4% | 20     |
| CUT-SEW | 티셔츠     | 2        | 4.4%  | 40  | 4.0%   | 20     | 1  | 6.3%  | 20  | 5.9%  | 20    | 1   | 12.5% | 20  | 14.8% | 20     |
|         | total   | 2        | 4.4%  | 40  | 8.4%   | 20     | 1  | 6.3%  | 20  | 5.9%  | 20    | 1   | 12.5% | 20  | 14.8% | 20     |
| KNIT    | 가디건     | 3        | 6.7%  | 75  | 7.5%   | 25     | 2  | 12.5% | 50  | 14.7% | 25    | 1   | 12.5% | 25  | 18.5% | 25     |
|         | 니트탑     | 2        | 4.4%  | 20  | 2.0%   | 10     | 1  | 6.3%  | 10  | 2.95  | 10    | 1   | 12.5% | 10  | 7.4%  | 10     |
|         | 스커트     | 2        | 4.4%  | 20  | 2.0%   | 10     | 1  | 6.3%  | 10  | 2.9%  | 10    | 1   | 12.5% | 10  | 7.4%  | 10     |
|         | total   | 7        | 15.6% | 115 | 24.2%  | 16     | 4  | 25.0% | 70  | 20.5% | 18    | 3   | 37.5% | 45  | 33.3% | 15     |
| JEAN    | 팬츠      | 1        | 2.2%  | 10  | 1.0%   | 10     | 0  | 0%    | 0   | 0%    | 0     | 1   | 12.5% | 10  | 7.4%  | 10     |
|         | total   | 1        | 2.2%  | 10  | 2.1%   | 10     | 0  | 0%    | 0   | 0%    | 0     | 1   | 12.5% | 10  | 7.4%  | 10     |
| TOTAL   |         | 24       | 100%  | 476 | 100%   | 69     | 16 | 66.7% | 341 | 100%  | 60    | 8   | 33.3% | 135 | 100%  | 65     |

# 물량기획\_여름

| ITEM    |         | Total(여름) |       |     |        |        | 포멀 |       |     |       |       | 캐주얼 |       |     |       |        |
|---------|---------|-----------|-------|-----|--------|--------|----|-------|-----|-------|-------|-----|-------|-----|-------|--------|
|         |         | M         | M 구성비 | 생산량 | 생산 구성비 | 생산 lot | M  | M구성비  | 생산량 | 생산구성비 | 생산LoT | M   | M구성비  | 생산량 | 생산구성비 | 생산 lot |
| WOVEN   | 코트      | 0         | 0%    | 0   | 0%     | 0      | 0  | 0%    | 0   | 0%    | 0     | 0   | 0%    | 0   | 0%    | 0      |
|         | 재킷      | 1         | 2.2%  | 20  | 2.0%   | 20     | 1  | 6.3%  | 20  | 5.9%  | 20    | 0   | 0%    | 0   | 0%    | 0      |
|         | 스커트     | 1         | 2,2%  | 20  | 2.0%   | 20     | 1  | 6.3%  | 20  | 5.9%  | 20    | 0   | 0%    | 0   | 0%    | 0      |
|         | 팬츠      | 3         | 6.7%  | 114 | 11.4%  | 38     | 2  | 12.5% | 76  | 22.3% | 38    | 1   | 12.5% | 38  | 28.1% | 38     |
|         | 원피스     | 4         | 8.9%  | 100 | 10.0%  | 25     | 2  | 12.5% | 40  | 11.7% | 20    | 2   | 25.0% | 60  | 44.4% | 30     |
|         | 블라우스/셔츠 | 3         | 6.7%  | 85  | 8.5%   | 28     | 2  | 12.5% | 60  | 17.6% | 30    | 1   | 12.5% | 25  | 18.5% | 25     |
|         | total   | 12        | 26.7% | 339 | 64.7%  | 28     | 8  | 50.0% | 216 | 68.4% | 27    | 4   | 50.0% | 123 | 59.1% | 31     |
| CUT-SEW | 티셔츠     | 2         | 4.4%  | 80  | 8.0%   | 40     | 1  | 6.3%  | 40  | 11.7% | 40    | 1   | 12.5% | 40  | 29.6% | 40     |
|         | total   | 2         | 4,4%  | 80  | 15.3%  | 40     | 1  | 6.3%  | 40  | 12.7% | 40    | 1   | 12.5% | 40  | 19.2% | 40     |
| KNIT    | 가디건     | 3         | 6.7%  | 75  | 7.5%   | 25     | 2  | 12.5% | 50  | 14.7% | 25    | 1   | 12.5% | 25  | 18.5% | 25     |
|         | 니트탑     | 2         | 4.4%  | 20  | 2.0%   | 10     | 1  | 6.3%  | 10  | 2.9%  | 10    | 1   | 12.5% | 10  | 7.4%  | 10     |
|         | total   | 5         | 11.1% | 95  | 18.1%  | 19     | 3  | 18.8% | 60  | 0%    | 20    | 2   | 25.0% | 35  | 16.8% | 18     |
| JEAN    | 팬츠      | 1         | 2,2%  | 10  | 1.0%   | 10     | 0  | 0%    | 0   | 19.0% | 0     | 1   | 12.5% | 10  | 7.4%  | 10     |
|         | total   | 1         | 2.2%  | 10  | 1.9%   | 10     | 0  | 0%    | 0   | 0%    | 0     | 1   | 12.5% | 10  | 4.8%  | 10     |
| TOTAL   |         | 20        | 100%  | 524 | 100%   | 216    | 12 | 60.0% | 316 | 100%  | 87    | 8   | 40%   | 208 | 100%  | 98     |

## 물량기획\_여름

1. 스프링 Total M(24) > 썸머 M(20): 봄은 간절기라 아우터의 종류가 많아 여름보다 모델수가 많음
2. 스프링 Total 생산량(476) < 썸머 생산량(524): 여름의 경우 봄보다 이너(티셔츠, 셔츠/블라우스)를 자주 갈아입어 소비량이 많기 때문에 생산량이 많음
3. 스프링 Total 복종 vs 여름 복종: 봄에는 아우터, 특히 주력 상품인 재킷의 비중이 높으며 여름에는 원피스가 구매량이 높아 모델수와 생산량이 많음

1. 우븐 팬츠 생산lot: 기본적으로 팬츠는 사이즈를 7개씩 전개하여 다른 복종에 비해 생산lot 높음

브랜드 컨셉에 맞게 다양한 사이즈 제공

\*진 팬츠의 경우 주력이 아닌 트렌드 캐주얼 상품이라서 생산량이 적음

- 2.스프링- 아우터 M(8), 이너 상의(7), 하의(7)

=> 봄 아우터의 경우 봄,여름,가을까지 착용할 수 있어 모델수가 많고 하의의 경우 니트 스커트를 트렌드 상품으로 제시함

- 썸머- 아우터 M(4), 이너 상의(7), 하의(5)

=> 아우터는 반팔재킷과 가디건으로 구성.

- 3.스프링- 이너 상의 생산량(135,블라우스/셔츠,티셔츠,니트탑)

하의 생산량(146,스커트 우븐/니트, 팬츠,진)

- 썸머: 이너 상의 생산량(185,블라우스/셔츠,티셔츠,니트탑)

하의 생산량(144,스커트 우븐/니트, 팬츠,진)

=> 상하의 생산량의 비슷하게 기획하고 여름의 경우 이너의 소비량이 많아 하의보다 상의가 생산량이 많음

=> 여름 원피스 포멀 생산량 (40) < 캐주얼 (60): 여름에는 화사한 색상의 원피스와 베이직한 가디건, 오버핏 셔츠와 매치하여 많이 입기 때문에 포멀보다 캐주얼에서 생산량이 많음

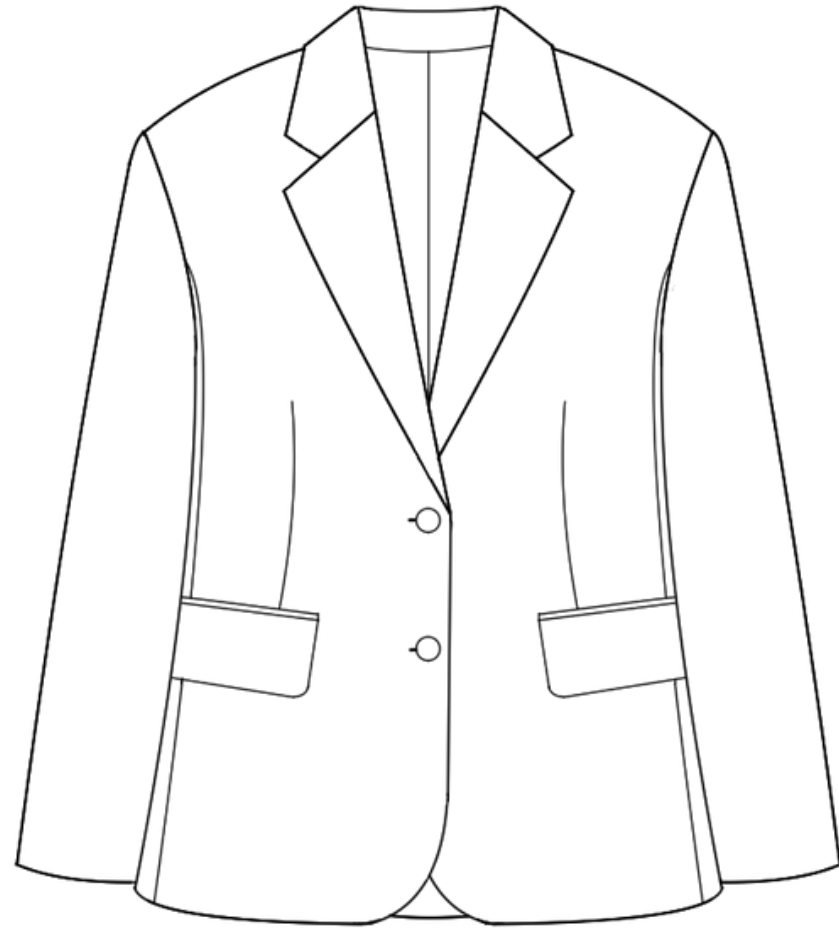
1. 정장 브랜드이기에 knit보다는 woven이 주력상품이라 woven의 비중이 높다.

2. 봄 우븐 팬츠 생산량 (76) < 여름 우븐팬츠(144) 팬츠 : 여름의 경우 가볍고 시원한 원단 사용한 다양한 제품을 만들기 위해 생산량이 많음

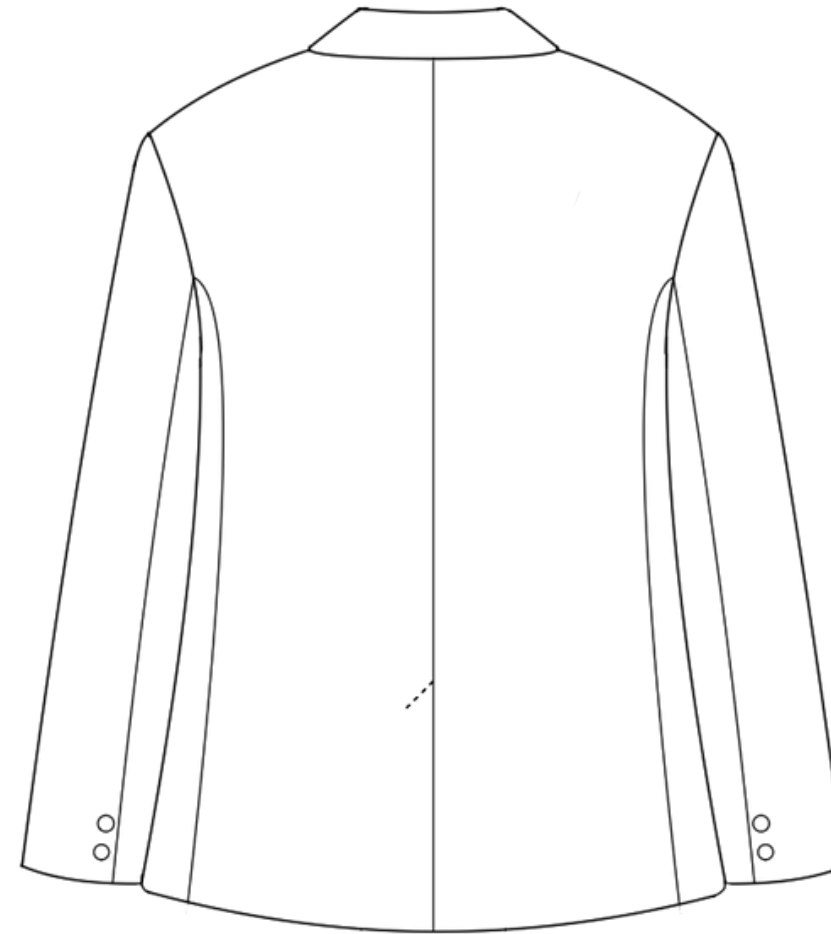
# 중점상품

1. 전략&디자인
2. 소재
3. 가격

Spring

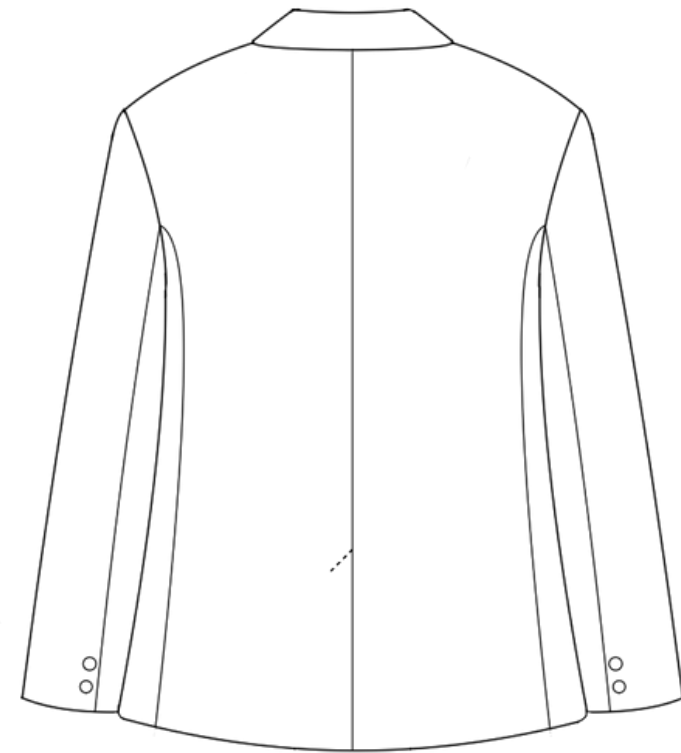
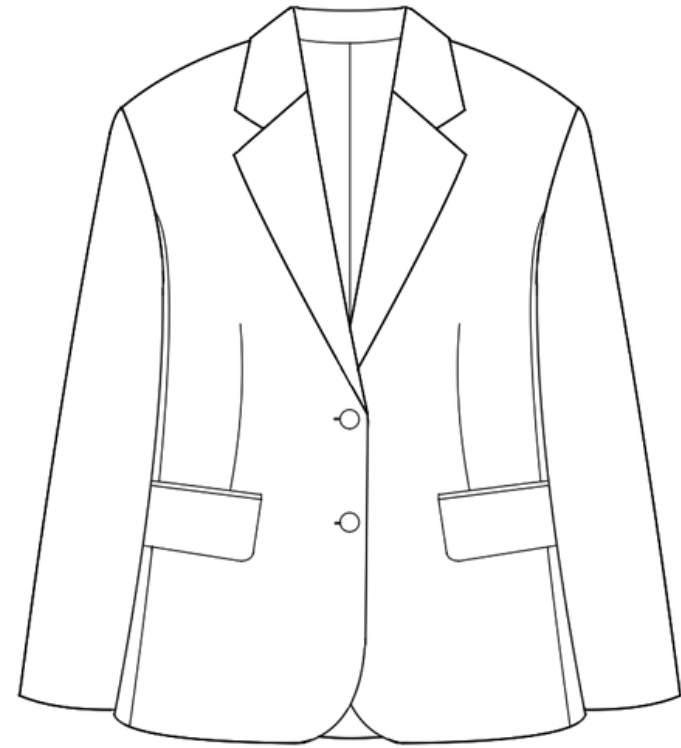


Semi Overfit Blazer

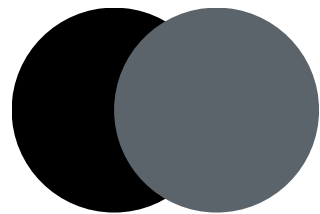


정장 브랜드임을 각인시키기 위해 블레이저를 중점 상품으로 선정  
착장에 따라 포멀&캐주얼하게 착용할 수 있는 아이템  
봄, 초여름, 가을 3시즌 동안 착용할 있게 봄 출시

## 중점상품\_디자인



color



size

S M L XL

detail

- 뒤트임이 있어 활동 하기 편함
- 힙 덮는 기장,여유있는 사이즈 → 편안함 착용감
- 세미 오버핏으로 사무실과 일상에서 모두 활용 가능한 디자인
- 소매와 팔꿈치 쪽에 자석을 넣어 접은 소매를 고정하기 좋음

## 중점상품\_소재

### 겉감



### 테프론 발수

- 테프론 로텍터 가공된 원단으로 방풍,방수에 우수
- 방수 기능을 제공하면서도 통기성 유지
- 내화학성이 높아 원단이 오염되거나 변색되는 것을 방지
- 비점착성을 가져 오염물이나 이물질이 잘 달라붙지 않음

### 안감



#### 안감

양자사 종합시장 N4044

조회 616 | 2주일 전

|          |           |
|----------|-----------|
| 성분       | 실크 100%   |
| 가격       | 2,000원/yd |
| 폭 (INCH) | 43/43     |
| 중량       | 0g        |

### 실크

- 부드럽고 가벼워 장시간 착용 시에도 편안함
- 천연 원단으로 친환경 소재
- 통기성,흡수성이 뛰어남

## 중점상품\_가격

| 중점상품       |         |
|------------|---------|
| 안감         | 5000    |
| 겉감         | 18,750  |
| 단추+자석+어깨패드 | 2000    |
| 공임비        | 16,500  |
| 실          | 1200    |
| 심지         | 1800    |
| 원가         | 45250   |
| 판매가        | 113,000 |
| 할인가        | 96,500  |



세미오버핏 자켓\_RMJKF23R14

10% ~~129,000~~

116,100

103,200 원 최대혜택가

혜택정보 카드무이자 ?

적립금 0p 적립

신규가입 혜택 첫 구매 15% 쿠폰 즉시 지급

배송비 2,500  
(30,000 이상 구매 시 무료)

Color (60)Charcoal

[필수] 옵션을 선택해 주세요

Size S(085) M(088)

[필수] 옵션을 선택해 주세요

👕 고객님 사이즈를 찾아보

총 상품금액

경쟁사 중점상품-로엠  
9~12만원 대 가격 구성

**프로모션**

## 프로모션

### LABUBU 콜라보레이션 기획안

#### 1. 한정판 디자인 제작

- 오버핏 재킷 안감 또는 라벨에 LABUBU 일러스트 요소 삽입
- 테마: “OFFICE LIFE WITH LABUBU” → 도시 속 일상을 위트 있게 표현

#### 2. 재킷 구매 시 증정 굿즈

- 한정판 LABUBU 카드 지갑, 3W 자켓 입는 LABUBU 인형 키링 등 증정
- 수량 한정 → 소장가치 강조



# 프로모션

## 3. SNS 콘텐츠 및 비주얼 스토리텔링

- 인스타그램 릴스/카루셀 활용

→ 미니 만화 스타일 콘텐츠로 친근하고 감각적인 연출

## 4. SNS 챌린지 이벤트 + 할인권

- “나의 데일리 오피스룩 챌린지”

→ 재킷 착용샷 업로드 + 브랜드 태그 → 할인권 증정



패션상품기획

**감사합니다**